

# In welchen RAHMEN und mit welchen AKTEUREN wird bei Ihnen an der UNIVERSITÄT über FORSCHUNGSORIENTIERTE LEHRE diskutiert?

TEIL der didaktischen DNA



strategische LEHRENTWICKLUNG



DAUERTHEMA



bei AKKREDITIERUNGEN



IMPLEMENTIERUNG forschungsorientierter LEHRINHALTE in die CURRICULA

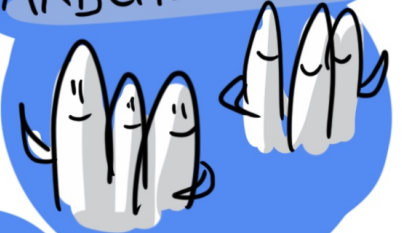


zentrale + dezentrale AKTEURE

Verknüpfung + Austausch



diverse ARBEITSGRUPPEN

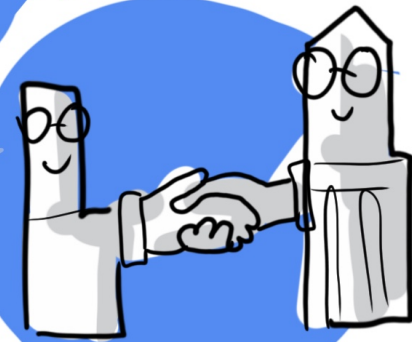


KURSE und TAGUNGEN zum THEMA

regelmäßige DISKUSSION mit allen LEHRBETEILIGTEN



ZUSAMMENARBEIT mit anderen HOCHSCHULEN



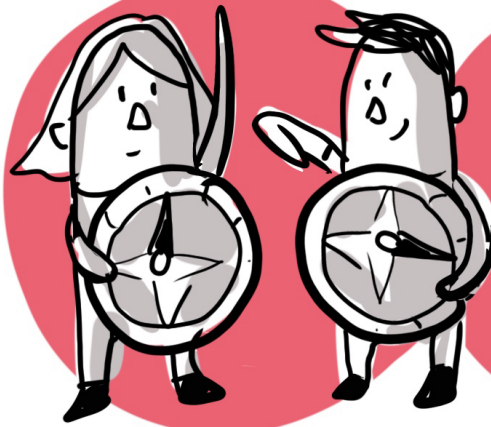
- für Dekane
- für Lehrende
- für Studierende
- für Mitarbeiter



sehr weit verbreitete Handreichung

# Welche DEFINITIONEN und VERSTÄNDNISSE forschungsorientierter Lehre legen Sie Ihren DISKUSSIONEN zugrunde?

keine universitätsweit  
**X** gültige Definition



ORIENTIERUNG  
am jeweiligen  
FORSCHUNGS-  
VERSTÄNDNIS  
des Faches



→ TRANSFER  
→ INTERDISZIPLINARITÄT

LEHRENDE  
wecken  
NEUGIER  
und  
BEGEISTERUNG



DEFINITION  
nach  
**LUDWIG  
HUBER**  
2014, 2019

**FORSCHUNGSGELEITETE LEHRE**  
▷ rezeptiv, FOKUS auf ERGEBNISSE

**FORSCHUNGSORIENTIERTE LEHRE**  
▷ anwendungsbasierter EINBEZUG

**FORSCHUNGSBASIERTE LEHRE**  
▷ TATSÄCHLICH FORSCHENDE TÄTIGKEIT



keine **TRENNUNG**  
zwischen  
FORSCHUNGS- und  
KOMPETENZORIENTIERTER  
LEHRE



"TARGET AREAS"



STÄRKUNG  
der  
forschenden  
**GRUNDHALTUNG**  
STUDIERENDER



STÄRKUNG  
der  
**VERBINDUNG**  
von  
LEHRE & FORSCHUNG

FORSCHUNGS-  
ORIENTIERUNG  
ist  
strategisch  
verankert



# Wie zeigt sich FORSCHUNGSORIENTIERTE LEHRE an Ihrer Universität KONKRET?

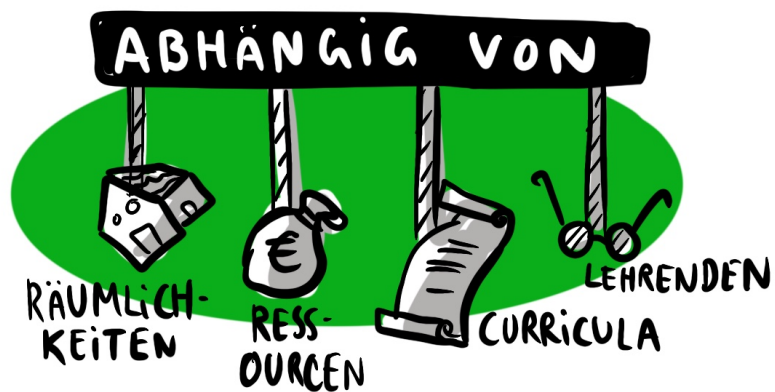
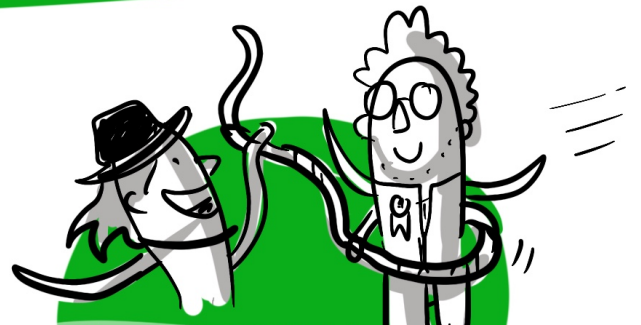
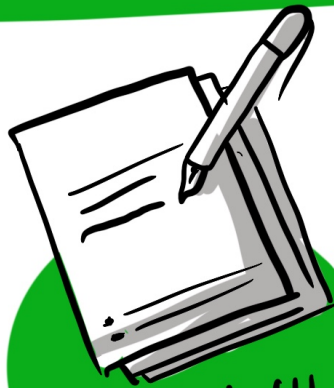
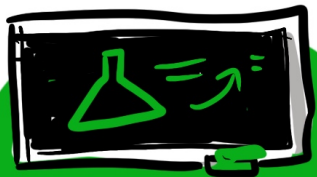


## COMPETENCE LABS



## MATRIXANWENDUNG

1 WISSEN 2 VERSTÄNDNIS 3 ANWENDUNG 4 ANALYSE 5 EVALUATION 6 ERSCHAFFUNG



# Forschungskompetenz - Lernzielebenen

## KOGNITIV

- Wissen strukturiert aneignen
- Wissen über den Forschungsprozess
  - Verständnis von Methoden
  - Kenntnis der gängigen Paradigmen



## METAKOGNITIV

- Diskussion
- Kriteriengeleitet reflektieren
- Kritische Reflexion des eigenen Forschungsprozesses
  - Eigene Fähigkeiten richtig einschätzen
  - Selbstgesteuert Weiterlernen



## AFFEKTIV

- Selbst forschen, in Forschung eingebunden sein
- Erfolgslebnisse, Storytelling
- Überzeugt sein vom wissenschaftlichen Arbeitsprozess
  - Motivation zur Forschung

## PROZEDURAL

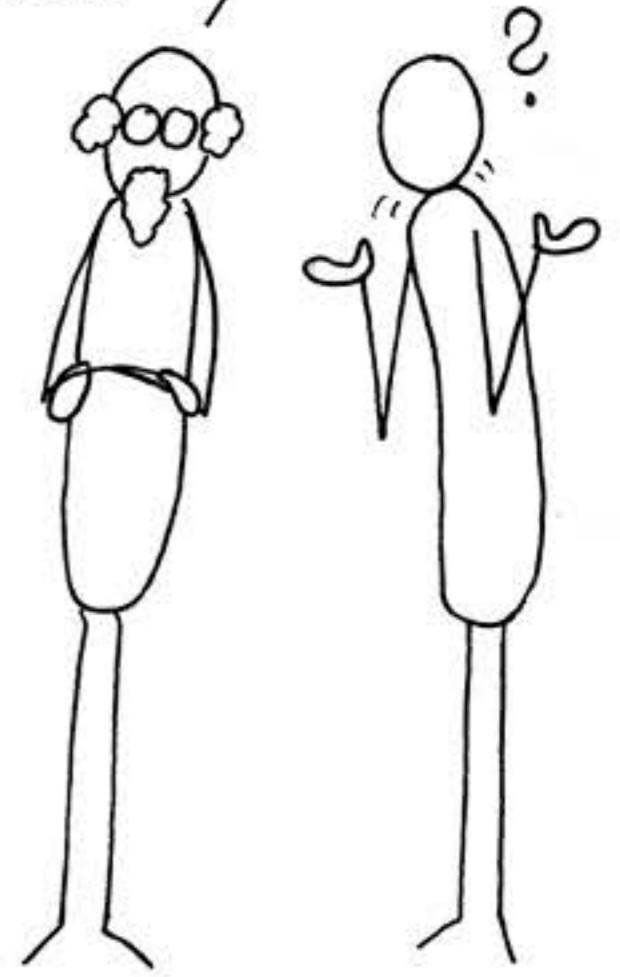
- Üben, Üben, Üben
- Üben, Üben, Üben
- Theoretisches Wissen zuverlässig und korrekt in Handlungen übersetzen

# KOGNITIV

Ohne die Kriterien der Güte  
ist deine Forschung für die Tüte  
Digga, damit man dir vertraut  
hast du deinen Shit auf O-R-V gebaut

Sei objektiv wie die Jury bei the voice  
Subjektives Bauchgefühl - no choice!  
Sei reliabel wie der Fels im Meer  
stabil, auch für Messwiederholer  
Sei valide wie DEKRA oder TÜV.

Ich habe mir einen Rapper  
engagiert, der dreimal so  
schnell spricht wie ich. So  
schaffe ich mehr Stoff in der  
gleichen Zeit!



# METAKOGNITIV

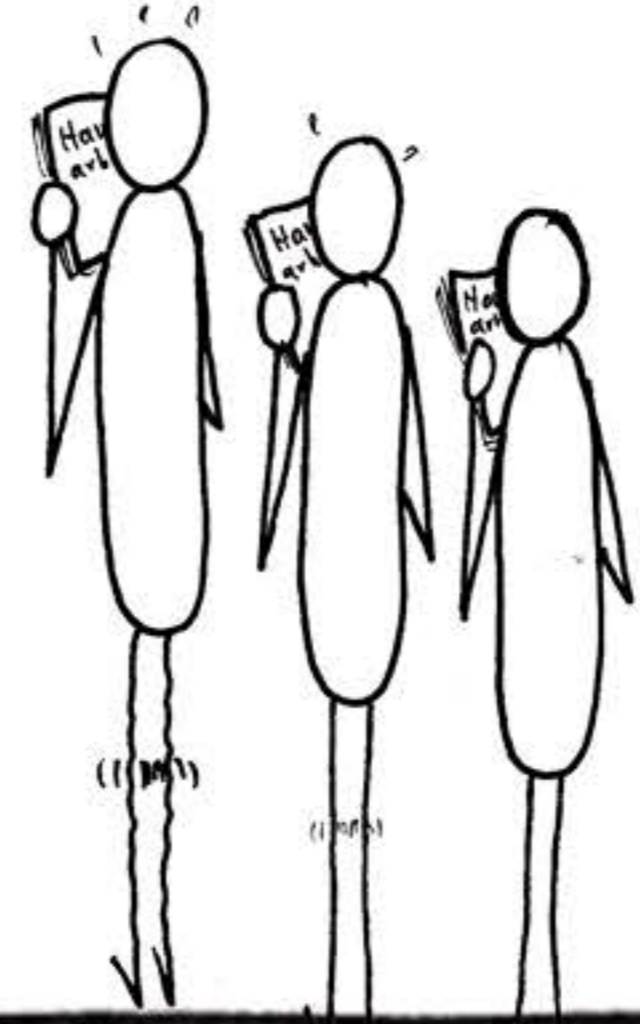
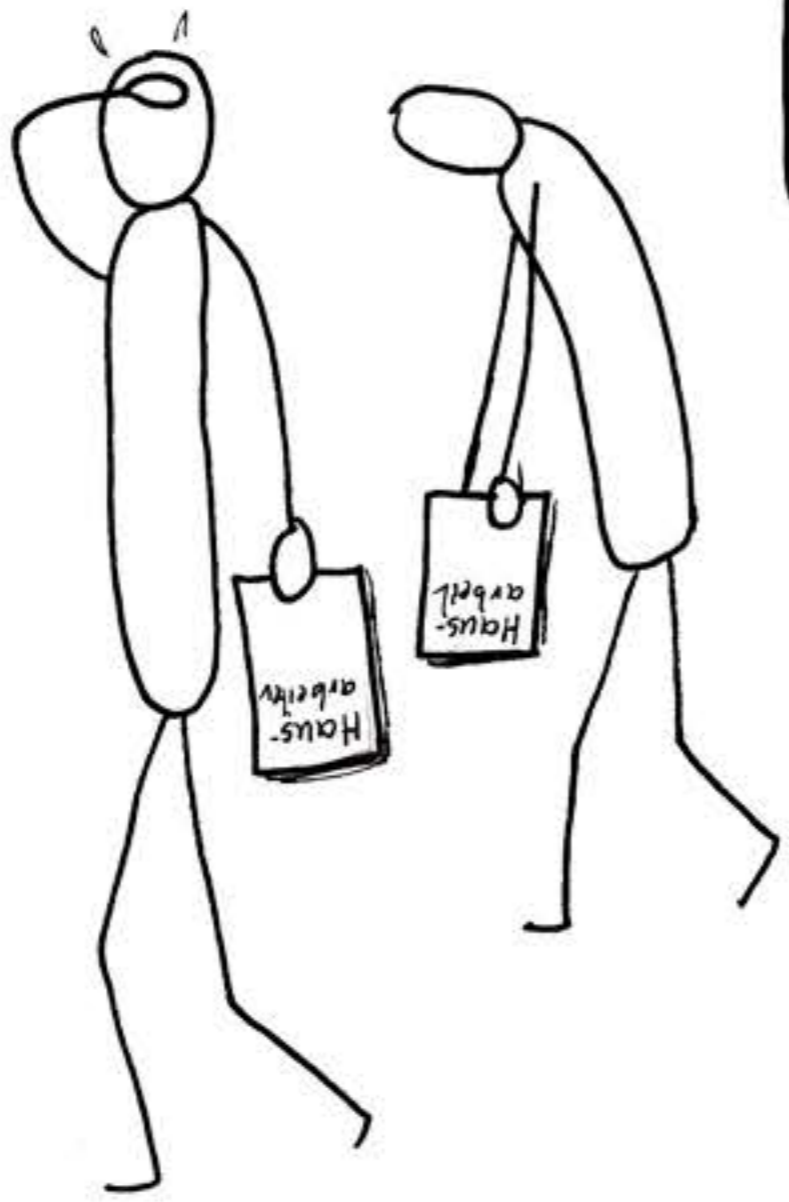


Grauenhaft! 4.0

Ganz ok! 2.3

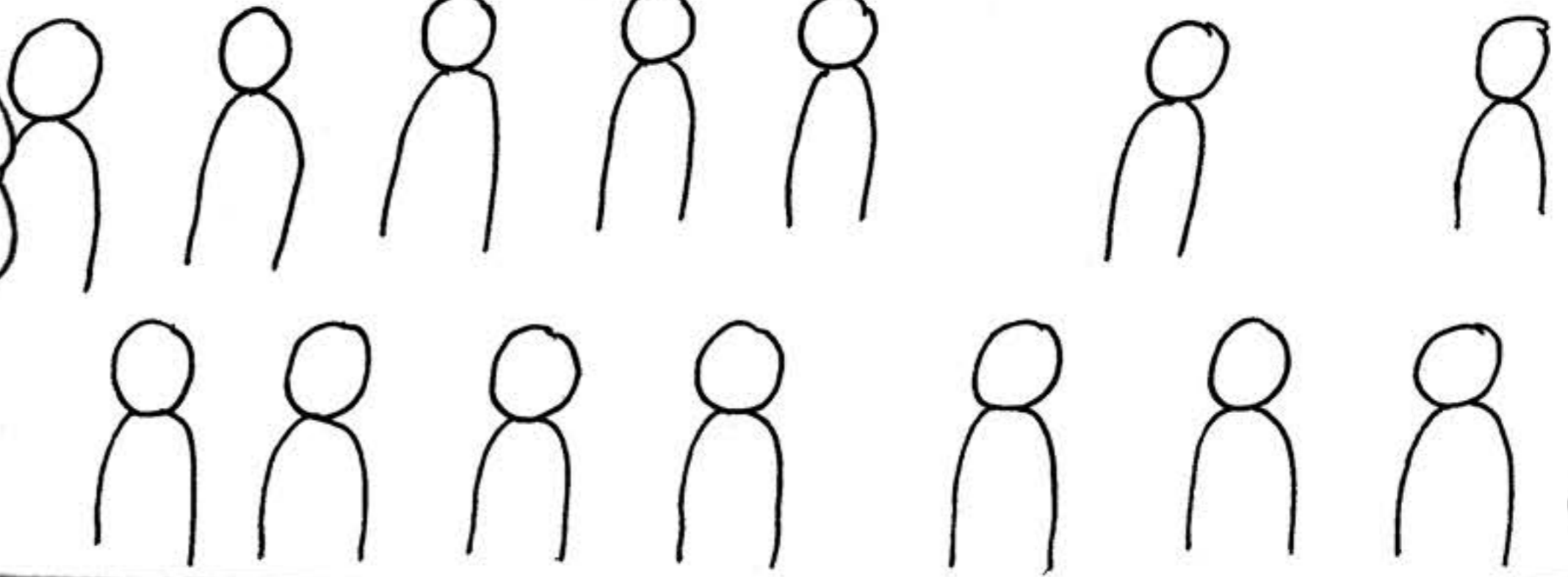
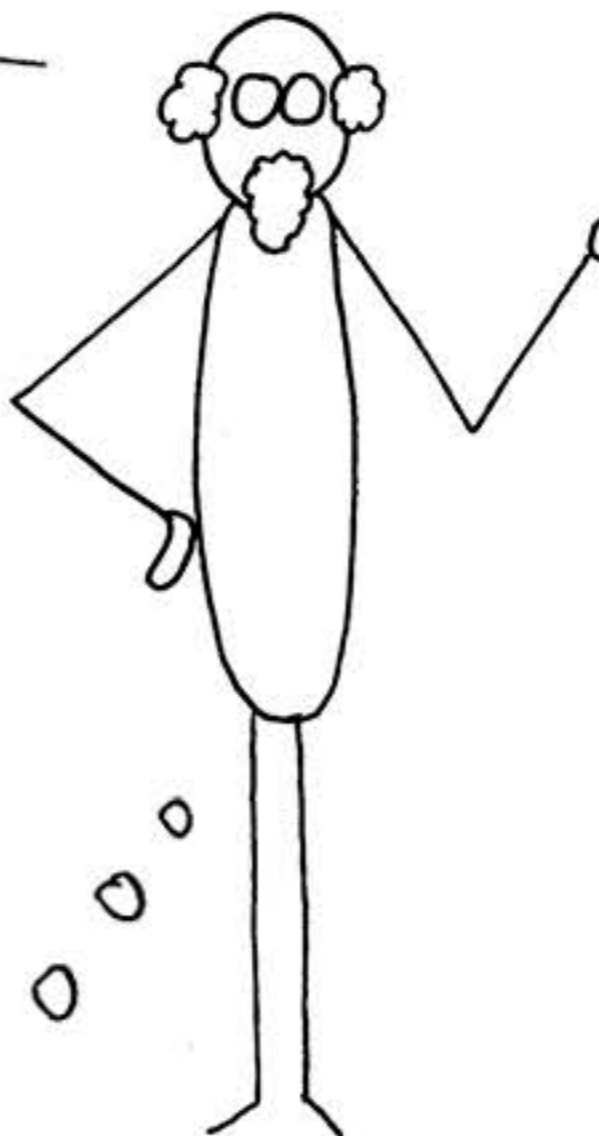
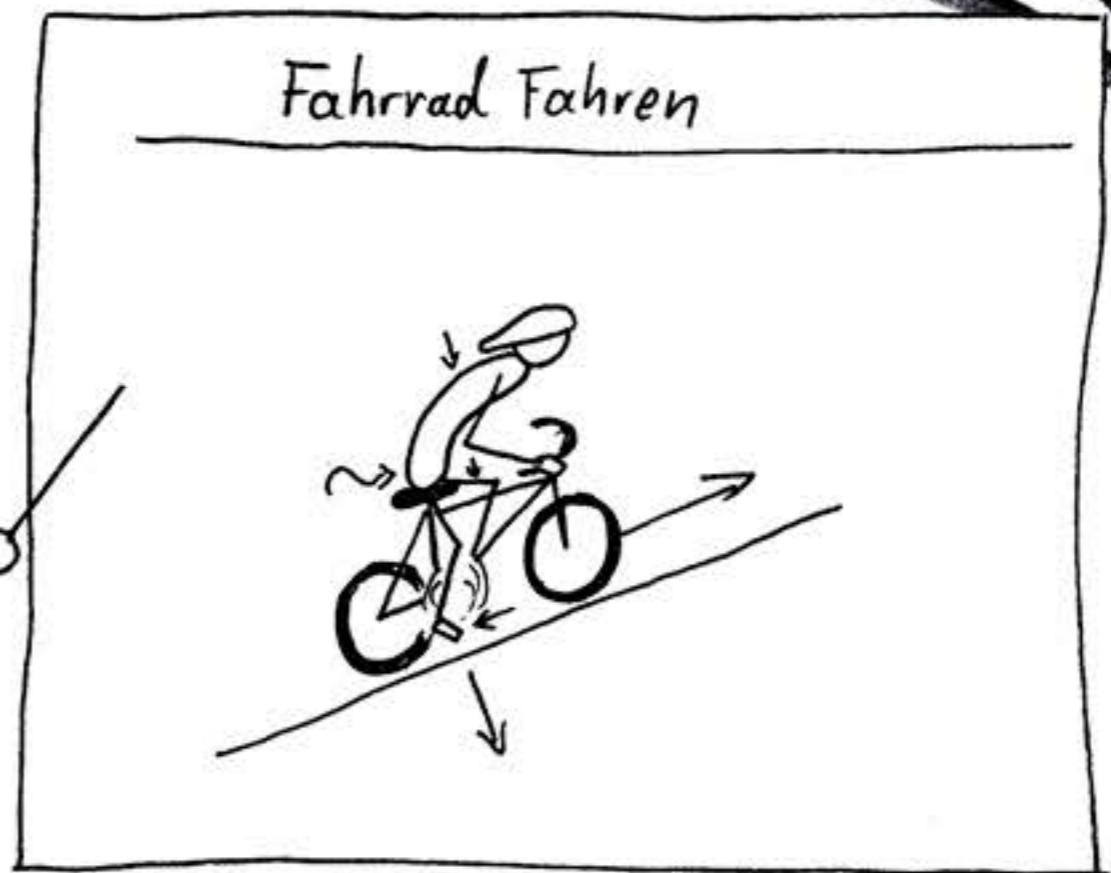
Widerlich! Nochmal!

Naja! 3.3. NÄCHSTER!



# PROZEDURAL

...und mit dieser Technik hat Lance Armstrong mehrfach die Tour de France gewonnen.

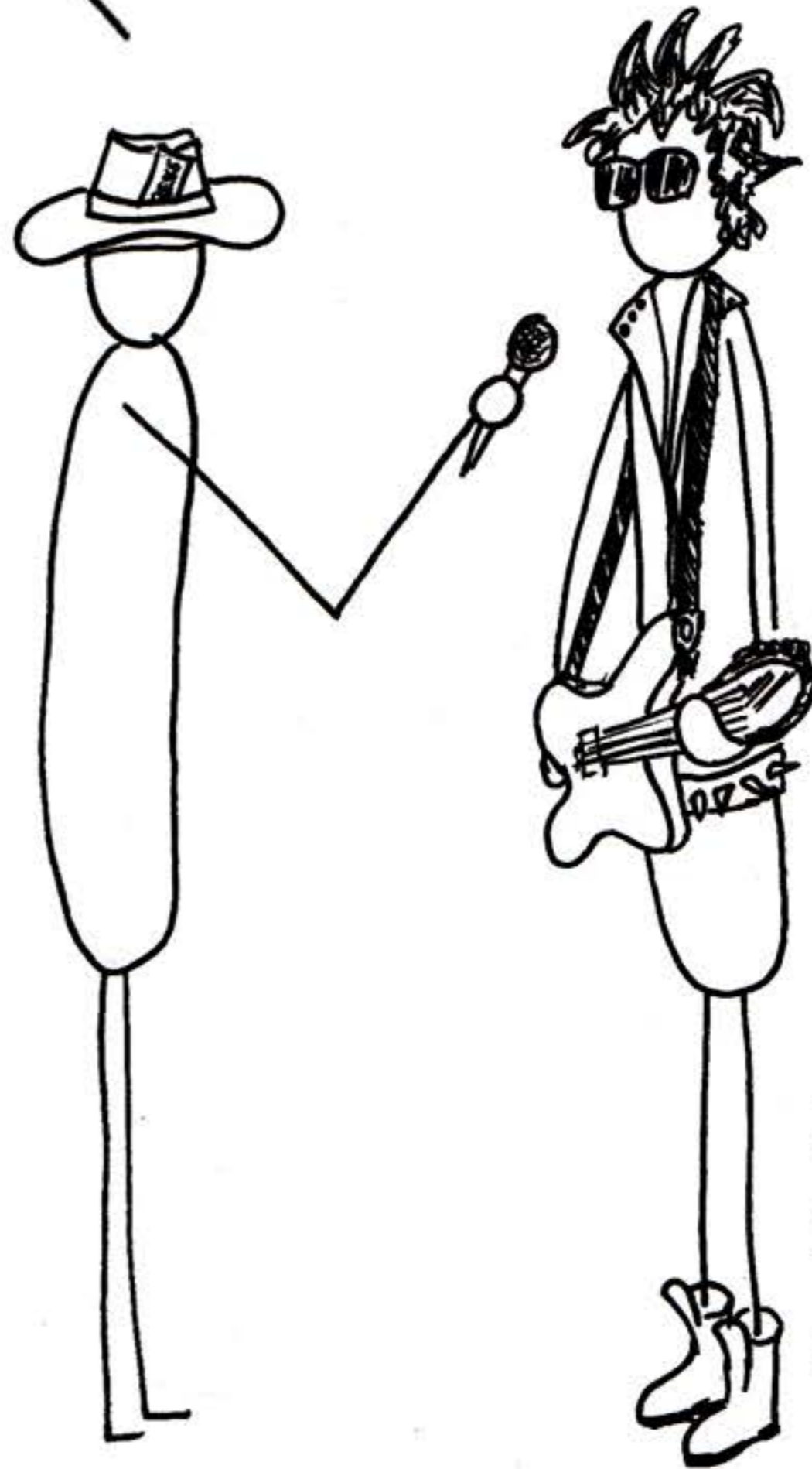


Super Vortrag! Wenn die jetzt nicht fahren können, wenn die irgendwann mal selber auf einem Fahrrad sitzen werden...

Kab

# AFFEKTIV

Sie gelten als der größte Rockstar der Welt. Wie haben Sie eine so unglaubliche Begeisterung für Ihr Instrument entwickelt?



Wissen Sie, ich hatte einen Gitarrenlehrer. Der hat mir drei Jahre lang trockene, gitarrenbezogene Vorträge gehalten, bevor ich das erste Mal selber eine in die Hand nehmen durfte.

Diese trockenen Vorträge haben meine Leidenschaft zum Lodern gebracht!

Kab



# Wenn Professor\*innen Fahrunterricht geben würden

Willkommen zu Ihrer ersten Fahrstunde.

Sollte ich nicht ans Steuer?



Nein, nein. Nach meiner Erfahrung schaffen wir deutlich mehr Strecke und machen viel weniger Fehler, wenn ich fahre.

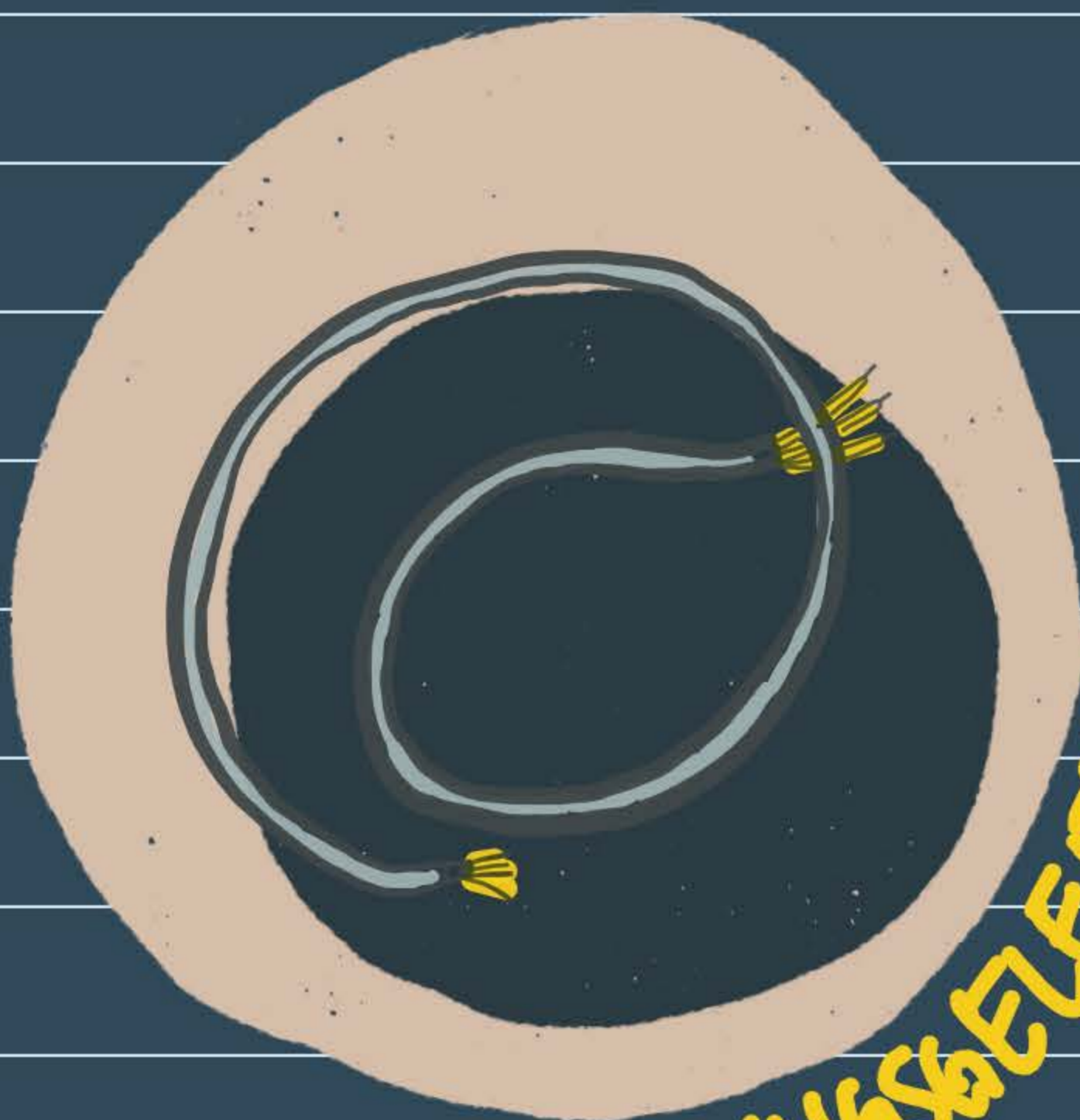
Kab

LEHRE  
IST ...

... FORSCHUNGSORIENTIERT ...

FORSCHUNGSBASIERT

... FORSCHUNGSELEMENT



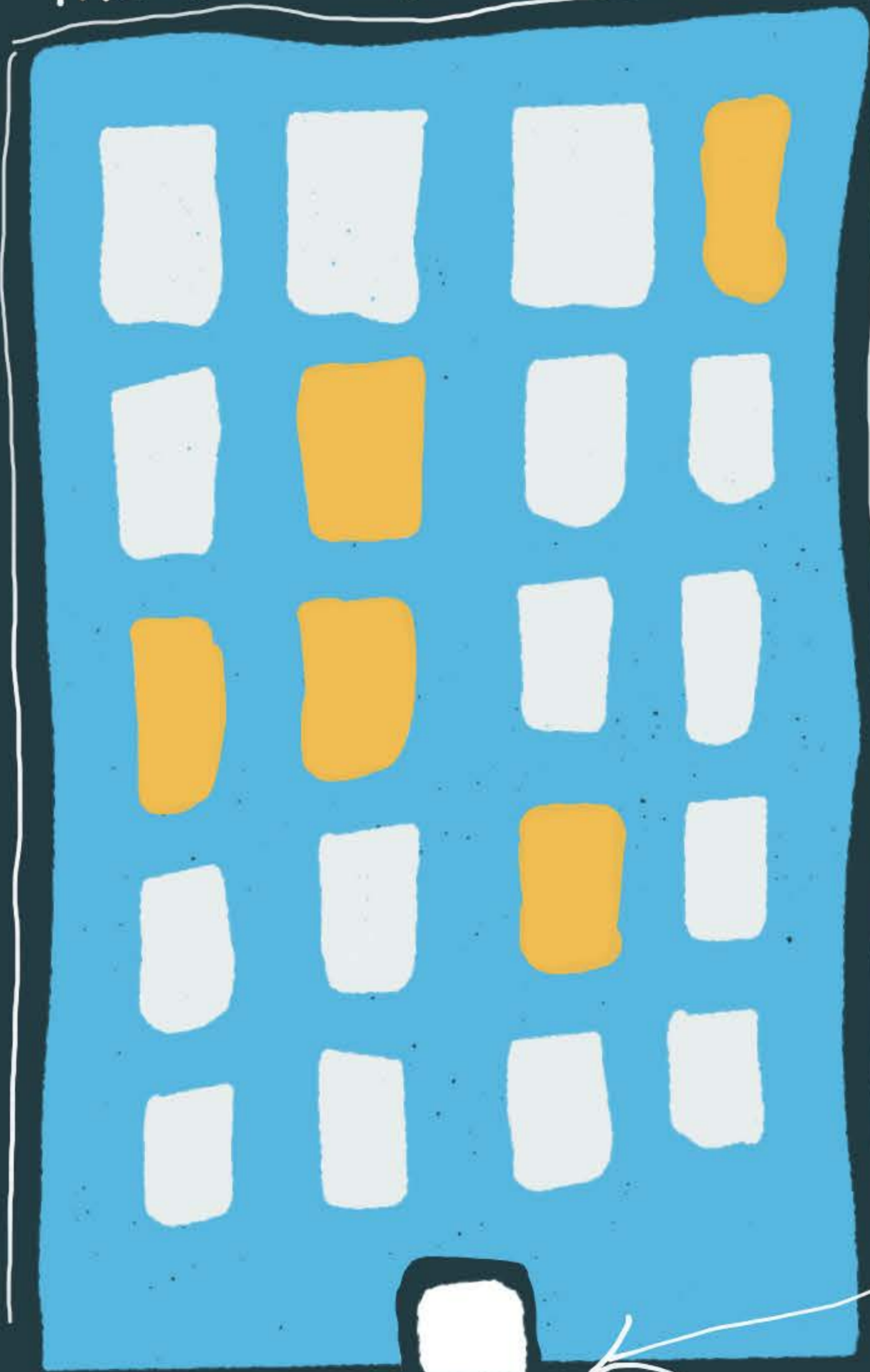
© JASPER N

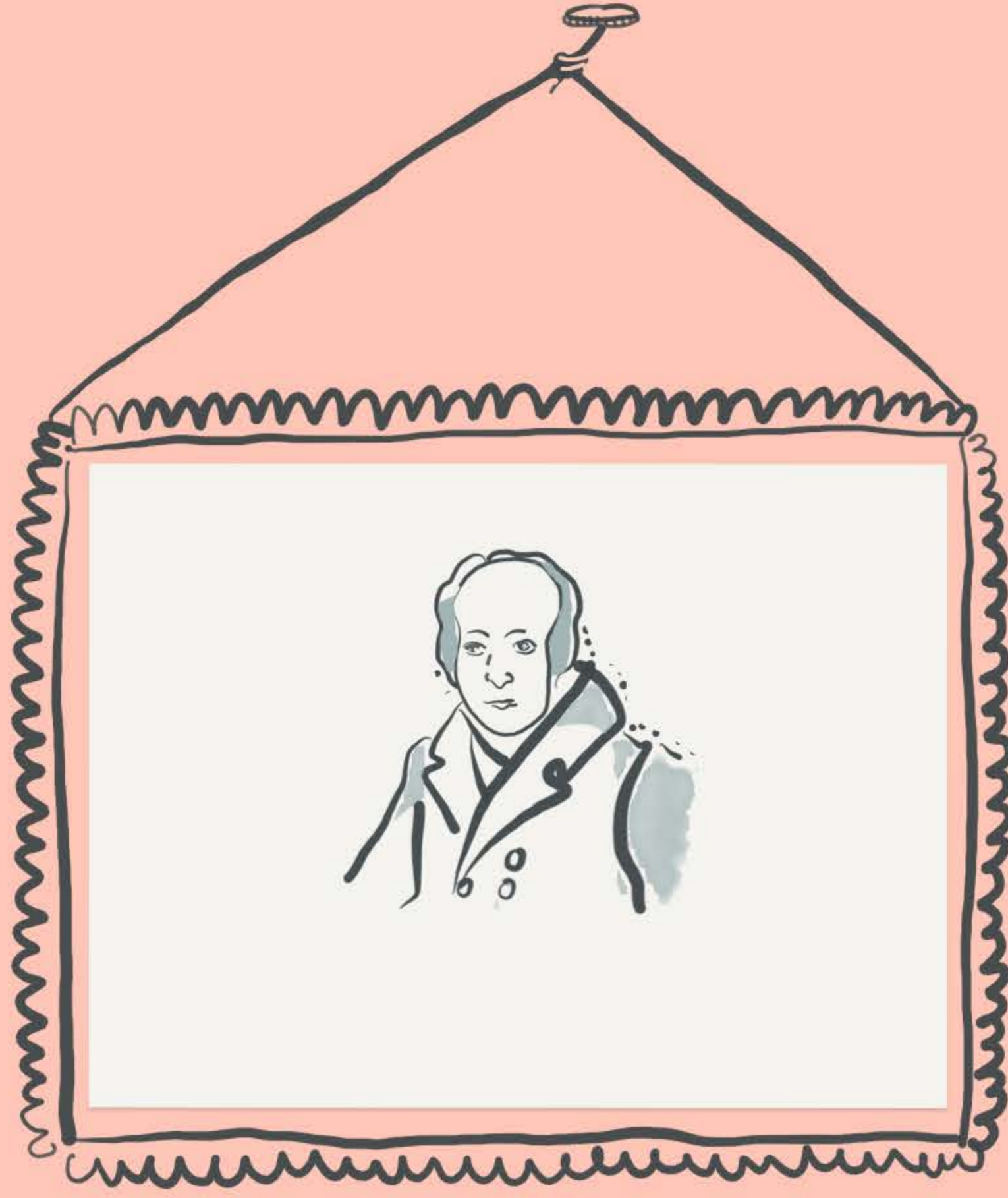
CM19

# Zu Gänge

THEORIE & PRAXIS

CURRICULUM





© JACAR  
N

2019