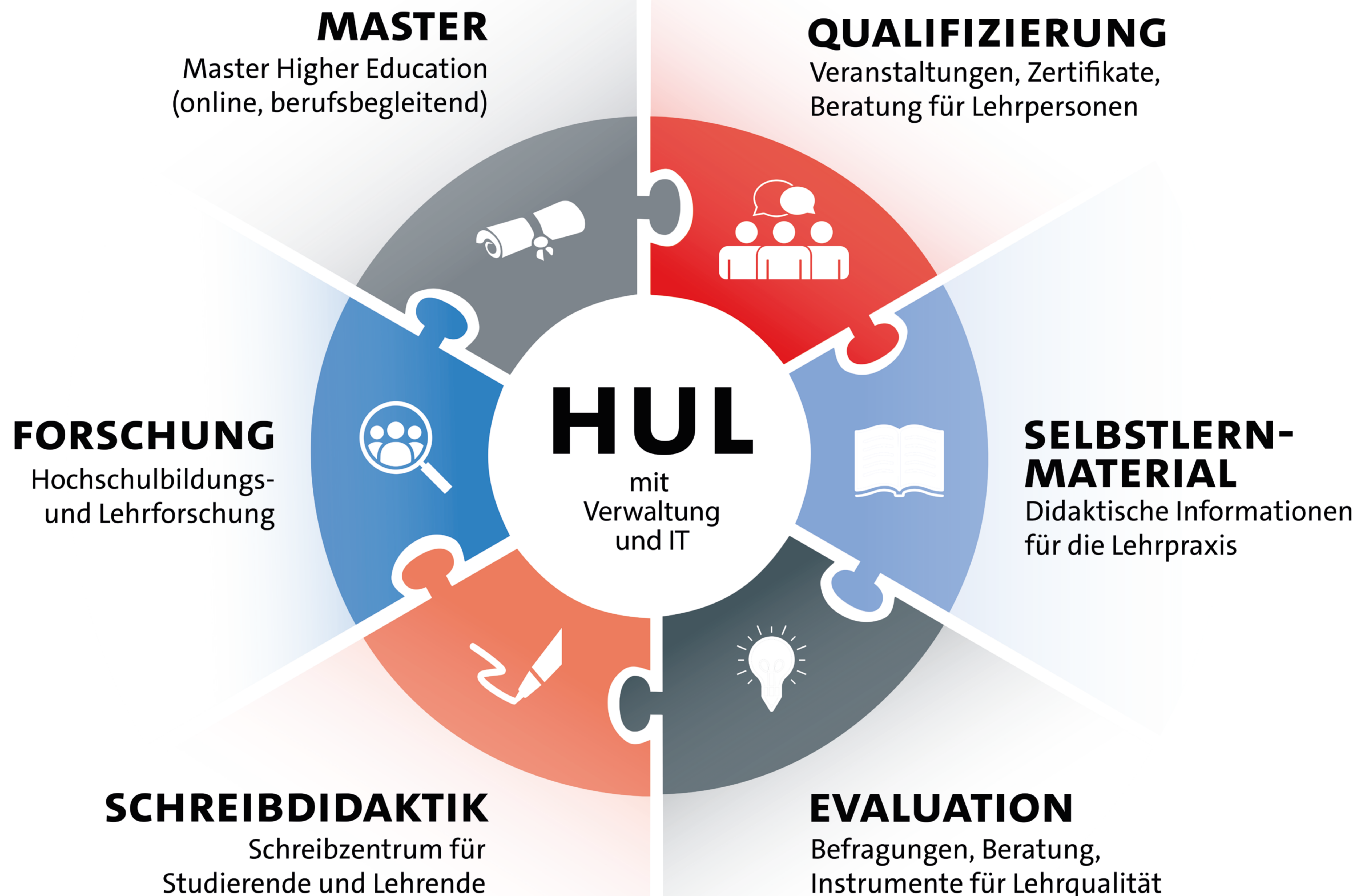


HAMBURGER ZENTRUM FÜR UNIVERSITÄRES LEHREN UND LERNEN (HUL)

Das Hamburger Zentrum für Universitäres Lehren und Lernen (HUL) ist eine zentrale Einrichtung für Lehren und Lernen an der Universität. Es vereint unter einem Dach Forschung, einen Masterstudiengang sowie Angebote zur Evaluation in der Lehre und ist zuständig für die hochschuldidaktische Qualifizierung aller Lehrenden an der Universität Hamburg. Das Zentrum verfügt über drei Professuren, wissenschaftliche Mitarbeiter:innen für Forschung, Lehre und Qualifizierung sowie Mitarbeiter:innen für die Verwaltung. Die Integration ist in der Hochschuldidaktik eine Besonderheit und ermöglicht es dem HUL, Theorie, Praxis und Transfer zum universitären Lehren und Lernen miteinander zu verzahnen.



QUALIFIZIERUNG. Alle Lehrpersonen an der UHH (auch studentische Tutor:innen) können kostenfrei verschiedene Qualifizierungsprogramme besuchen, die unterschiedliche Bedürfnisse erfüllen: von niedrigschwelligen Websessions über Austauschforen und Workshops bis hin zu Zertifikaten und Tagungen oder Aktionen zur Lehre.

SELBSTLERNMATERIALIEN. Zur Information und Weiterentwicklung der eigenen Lehre steht allen interessierten Personen Text-, Bild- und Videomaterial zur Verfügung, das zur Unterstützung in der Lehre und zur selbständigen Qualifizierung geeignet ist. Die Selbstlernmaterialien sind entlang eines didaktischen Lehrpfads organisiert.

EVALUATION. Das Team Evaluation berät und unterstützt Lehrpersonen, Fachbereiche, Fakultäten und zentrale Einrichtungen der UHH bei ihren Evaluationsvorhaben in Studium und Lehre. Dazu gehören Befragungen zur Lehrqualität, Befragungen entlang des Student-Life-Cycle sowie externe und hochschulübergreifende Befragungen.

SCHREIBDIDAKTIK. Das Schreibzentrum macht Studierenden und Lehrenden schreibdidaktische Angebote in Form von Workshops, Beratung, Lehrkooperationen und Events. Alle Angebote zielen darauf, akademisches Schreiben als grundlegende Fertigkeit wissenschaftlichen Arbeitens zu vermitteln und die Schreibkultur an der Universität zu fördern.

FORSCHUNG. Mit den drei Professuren einschließlich wissenschaftlichem Personal ist Forschung zum universitären Lehren und Lernen in das HUL integriert. Es werden verschiedene Forschungszugänge zur Hochschulbildung praktiziert. Ergänzt wird die Hochschulbildungsforschung durch Forschungsk Kooperationen zur Wissenschaftsdidaktik der Fächer.

MASTER. Der konsekutive Masterstudiengang Higher Education ist ein berufsbegleitender Online-Studiengang. Er führt in die Didaktik, Lehr-Lernforschung, Medienbildungsforschung, Hochschulforschung und Wissenschaftsforschung ein und integriert die Durchführung eines eigenen Design-Based Research-Projekts.